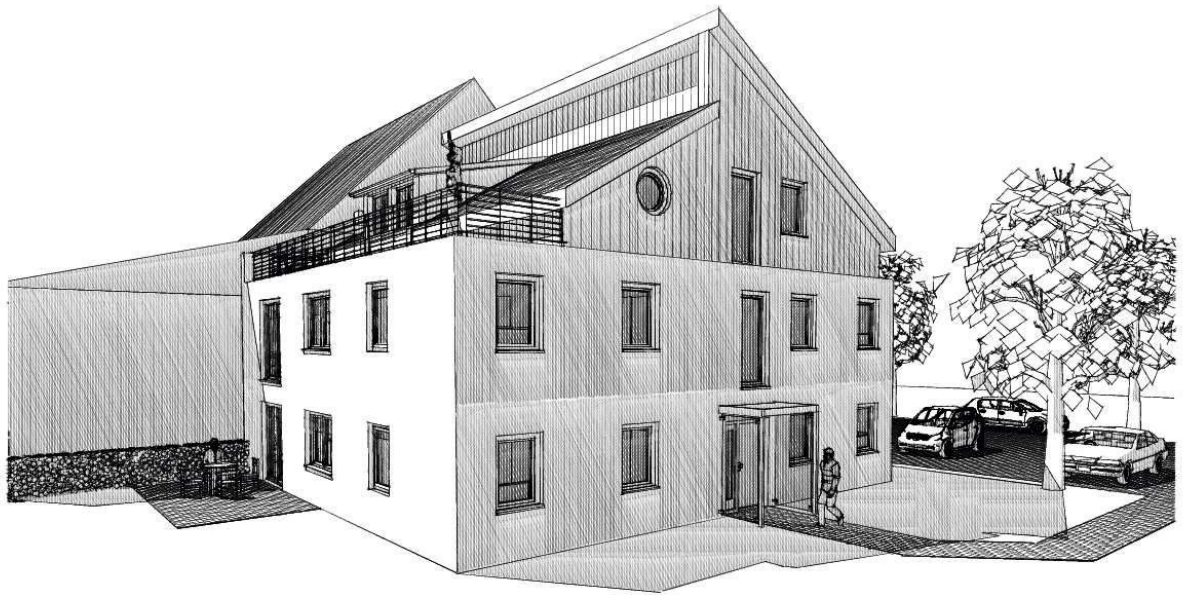


# MEHRFAMILIEN WOHNHAUS



Dachform: Pultdächer

Ort.: Wölfersheim

Entwurf: 2015

Wohn/Nutzfläche: 415 m<sup>2</sup>  
m<sup>3</sup> umbauter Raum: 1.405 m<sup>3</sup>

**Anja Heier Architekturbüro**



Rieslingweg 10

61206 Wöllstadt

Tel. 06034-9384054

Fax 06034-9384055

A H A

[buero@aheier.de](mailto:buero@aheier.de)

[www.aheier.de](http://www.aheier.de)

